



Callegari



FILÓ

collezione

Bliss

settembre 2018

Collezione Bliss

ART.	DESCRIZIONE	COMPOSIZIONE	MANUTENZIONE	h. cm.	RAPPORTO cm.	al Mt. EURO
20100	Stella devore' degrade' verde acqua	80%VI 20%PL	1-2-3-4-5-9-10-14-17	300°	-	71,10
20101	Stella devore' degrade' grigio	80%VI 20%PL	1-2-3-4-5-9-10-14-17	300°	-	71,10
20102	Stella devore' degrade' verde milite	80%VI 20%PL	1-2-3-4-5-9-10-14-17	300°	-	71,10
20103	Stella devore' degrade' mattone	80%VI 20%PL	1-2-3-4-5-9-10-14-17	300°	-	71,10
20104	Berso fiorito viola/verde	80%PL 20%LI	1-2-3-4-5-9-10-14-17	320°	-	59,00
20105	Berso fiorito azzurro/verde	80%PL 20%LI	1-2-3-4-5-9-10-14-17	320°	-	59,00
20106	Jacquard onda giallo	98%PL 2%LI	1-2-3-4-5-9-10-14-17	330°	-	77,50
20107	Jacquard onda beige	98%PL 2%LI	1-2-3-4-5-9-10-14-17	330°	-	77,50
20108	Jacquard onda mattone	98%PL 2%LI	1-2-3-4-5-9-10-14-17	330°	-	77,50
20109	Jacquard onda verde	98%PL 2%LI	1-2-3-4-5-9-10-14-17	330°	-	77,50
20110	F.C. Onde sovrapposte bronzo	85%PL 10%LI 5%WO	1-2-3-4-5-9-10-14-17	340°	-	94,90
20111	F.C. Onde sovrapposte naturale	85%PL 10%LI 5%WO	1-2-3-4-5-9-10-14-17	340°	-	94,90
20112	F.C. Onde sovrapposte bianco	85%PL 10%LI 5%WO	1-2-3-4-5-9-10-14-17	340°	-	94,90
20113	F.C. Onde sovrapposte grigio	85%PL 10%LI 5%WO	1-2-3-4-5-9-10-14-17	340°	-	94,90
20114	F.C. Ricciolo su riga naturale	100%PL	1-2-3-4-5-9-10-14-17	340°	-	79,00
20115	F.C. Ricciolo su riga grigio	100%PL	1-2-3-4-5-9-10-14-17	340°	-	79,00
20116	F.C. Ricciolo su riga tortora	100%PL	1-2-3-4-5-9-10-14-17	340°	-	79,00
20117	F.C. Doppio ramage orizzontale nat/tortora	100%PL	1-2-3-4-5-9-10-14-17	340°	45+45	87,20
20118	F.C. Doppio ramage orizzontale bianco	100%PL	1-2-3-4-5-9-10-14-17	340°	45+45	87,20
20119	F.C. Doppio ramage orizzontale mandorla	100%PL	1-2-3-4-5-9-10-14-17	340°	45+45	87,20
20120	Pashmina calandra naturale	100%PL	1-2-3-4-5-9-10-14-17	300°	-	38,50
20121	Pashmina calandra beige	100%PL	1-2-3-4-5-9-10-14-17	300°	-	38,50
20122	Pashmina calandra tortora	100%PL	1-2-3-4-5-9-10-14-17	300°	-	38,50
20123	Pashmina calandra perla	100%PL	1-2-3-4-5-9-10-14-17	300°	-	38,50
20124	Pashmina calandra grigio	100%PL	1-2-3-4-5-9-10-14-17	300°	-	38,50
20125	Pashmina calandra verde	100%PL	1-2-3-4-5-9-10-14-17	300°	-	38,50
20126	Pashmina calandra petrolio	100%PL	1-2-3-4-5-9-10-14-17	300°	-	38,50
20127	Pashmina calandra rosa antico	100%PL	1-2-3-4-5-9-10-14-17	300°	-	38,50
20128	Pashmina calandra mattone	100%PL	1-2-3-4-5-9-10-14-17	300°	-	38,50
20129	Ricamo fiore argento	100%PL	1-2-3-4-5-9-12-14-17	300°	-	70,20
20130	Ricamo fiore beige	100%PL	1-2-3-4-5-9-12-14-17	300°	-	70,20
20131	Ricamo fiore bronzo	100%PL	1-2-3-4-5-9-12-14-17	300°	-	70,20
20132	Ricamo fiore bianco	100%PL	1-2-3-4-5-9-12-14-17	300°	-	70,20
20133	Ricamo quadretto bronzo	100%PL	1-2-3-4-5-9-12-14-17	300°	-	72,90
20134	Ricamo quadretto grigio	100%PL	1-2-3-4-5-9-12-14-17	300°	-	72,90
20135	Ricamo quadretto nat/corda	100%PL	1-2-3-4-5-9-12-14-17	300°	-	72,90
20136	F.C. Bocciole tortora	90%PL 10%LI	1-2-3-4-5-9-10-14-17	330°	45	98,10
20137	F.C. Bocciole oro	90%PL 10%LI	1-2-3-4-5-9-10-14-17	330°	45	98,10
20138	F.C. Bocciole perla	90%PL 10%LI	1-2-3-4-5-9-10-14-17	330°	45	98,10
20139	F.C. Bocciole bianco	90%PL 10%LI	1-2-3-4-5-9-10-14-17	330°	45	98,10
20140	Spirale jacquard naturale	90%PL 10%LI	1-2-3-4-5-9-10-14-17	330°	120	61,50
20141	Spirale jacquard beige	90%PL 10%LI	1-2-3-4-5-9-10-14-17	330°	120	61,50
20142	Spirale jacquard grigio	90%PL 10%LI	1-2-3-4-5-9-10-14-17	330°	120	61,50
20143	Splendor devore' jacquard naturale	60%VI 40%PL	1-2-3-4-5-8*-9-10-14-17	310°	64	64,00
20144	Splendor devore' jacquard bianco	60%VI 40%PL	1-2-3-4-5-8*-9-10-14-17	310°	64	64,00

* Consigliamo di bagnare il tessuto prima della confezione. Leggere scheda di manutenzione N° 8.

IL BAGNO DEL TESSUTO VIENE FATTO IN AUTOMATICO ED È A PAGAMENTO.

Minimo fatturabile 0,50 mt.



- NOTE IMPORTANTI: Il possibile rientro dei tessuti fino ad un MAX dell' 1% è da considerarsi nella norma.
- PER MOTIVI TECNICI è ammessa una tolleranza nei colori degli articoli.
- LE ALTEZZE dichiarate a listino delle pezze devono essere considerate con una tolleranza in + o - del 2%.

◦ Tessuto piombato.

PER SCHEDA TECNICA DI MANUTENZIONE
VEDI PAGINA N. 25 Filò Aprile 2018



Callegari



Tel. 049 8872588

Numero Verde Fax

800-019885

Data

Cliente

Consegna: Nostro Ritiro Cliente Corriere

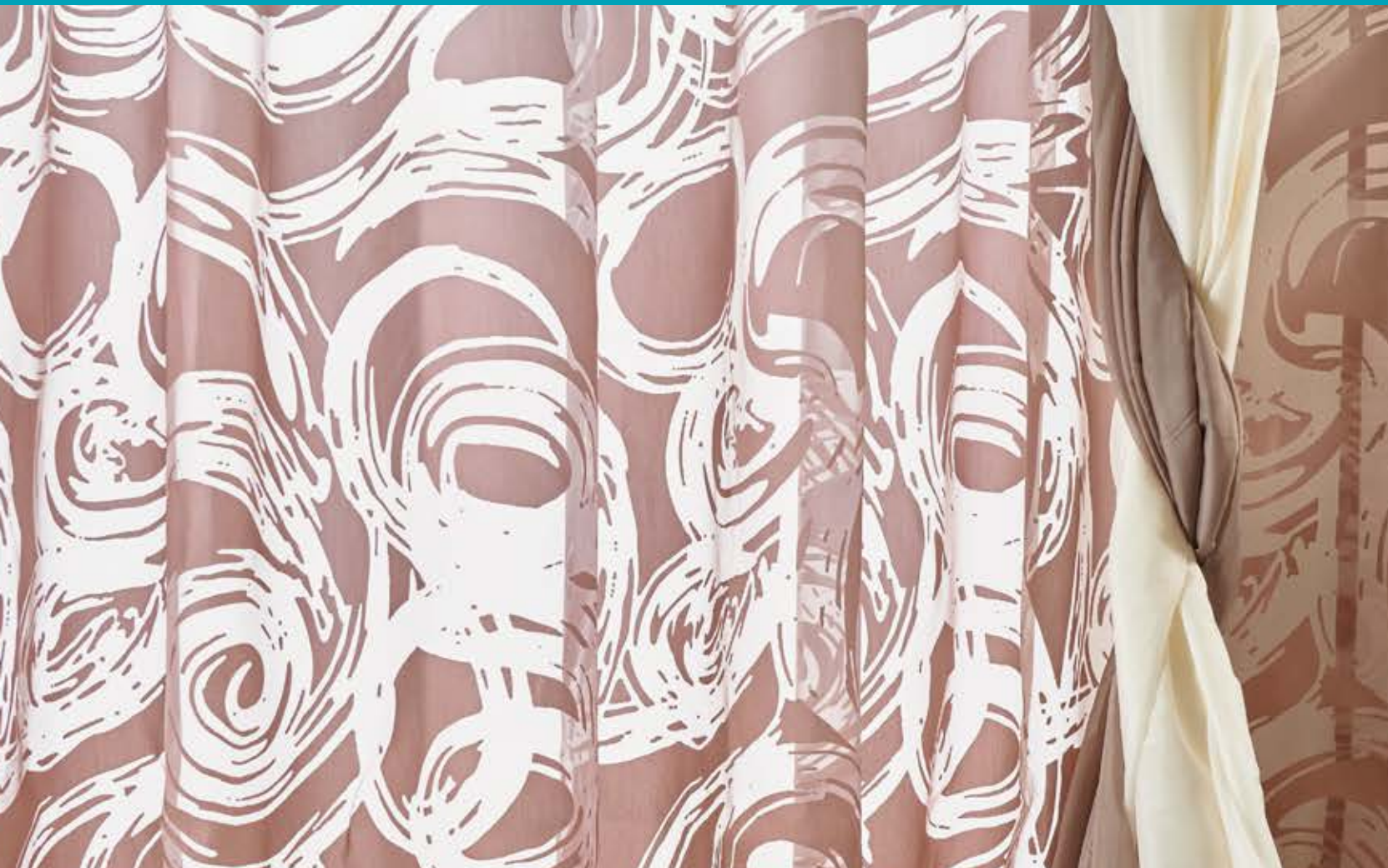
Tempo di consegna

Destinazione:

Large area with horizontal dotted lines for writing details.

MODULO ORDINE TESSUTI - MATERIALI MAGAZZINO

INVIARE IL FOGLIO INTERO - NON TAGLIARE LA PARTE INUTILIZZATA



LISTINO PREZZI AL PUBBLICO IVA ESCLUSA